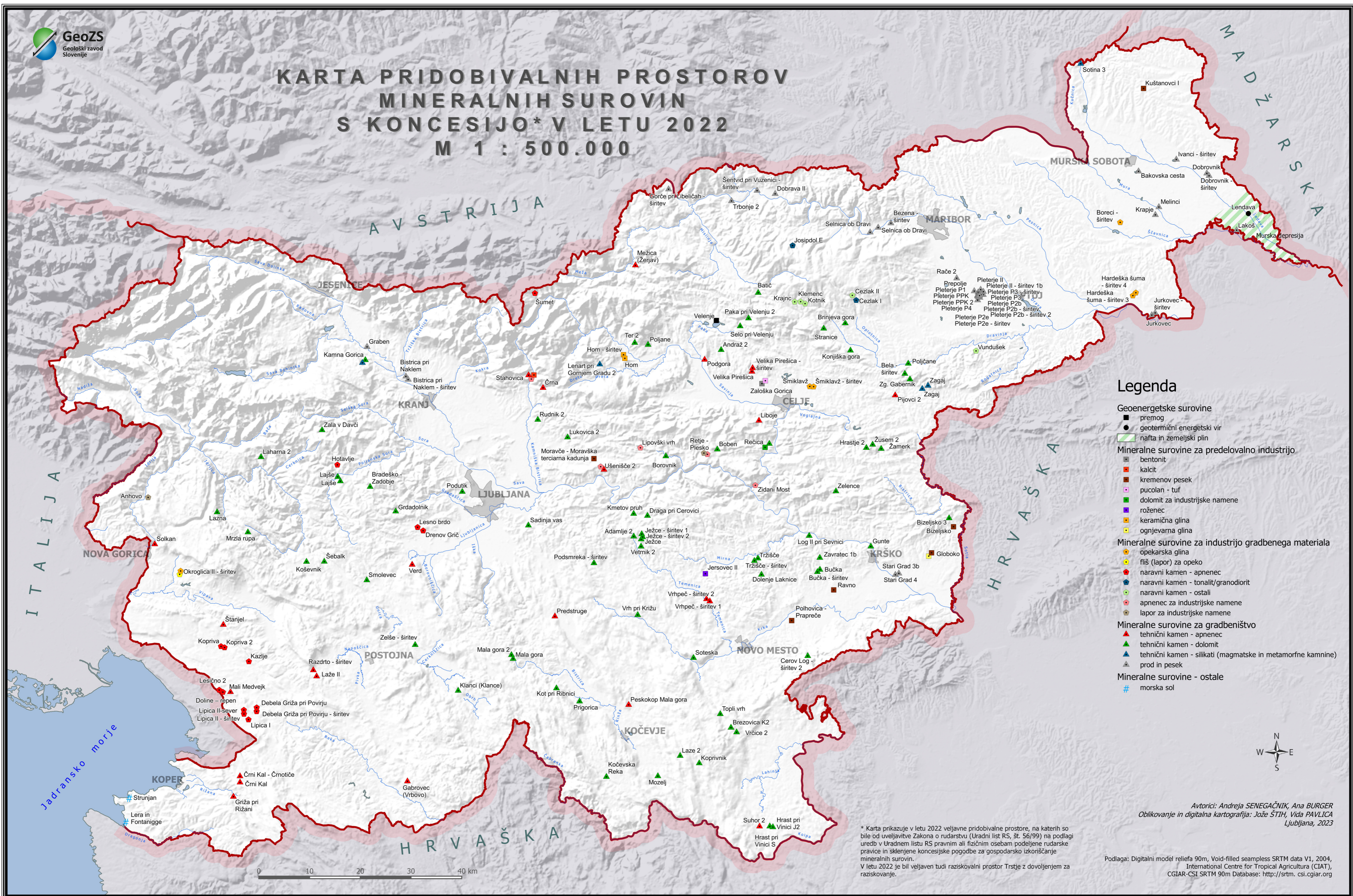


KARTA PRIDOBIVALNIH PROSTOROV MINERALNIH SUROVIN S KONCESIJO* V LETU 2022 M 1 : 500.000



Legenda

- Geoenergetske surovine**
- premog
 - geotermični energetski vir
 - nafta in zemeljski plin
- Mineralne surovine za predelovalno industrijo**
- bentonit
 - kalcit
 - kremenov pesek
 - pucolan - tuf
 - dolomit za industrijske namene
 - roženec
 - keramična glina
 - ognjevarna glina
- Mineralne surovine za industrijo gradbenega materiala**
- opekarska glina
 - fliš (lapor) za opeko
 - naravni kamen - apnenc
 - naravni kamen - tonalit/granodiorit
 - naravni kamen - ostali
 - apnenc za industrijske namene
 - lapor za industrijske namene
- Mineralne surovine za gradbeništvo**
- ▲ tehnični kamen - apnenc
 - ▲ tehnični kamen - dolomit
 - ▲ tehnični kamen - silikati (magnatske in metamorfne kamnine)
 - ▲ prod in pesek
- Mineralne surovine - ostale**
- # morska sol



Avtorici: Andreja **SENEGAČNIK**, Ana **BURGER**
Oblikovanje in digitalna kartografija: Jože **ŠTIH**, Vida **PAVLICA**
Ljubljana, 2023

* Karta prikazuje v letu 2022 javne pridobivalne prostore, na katerih so bile od uveljavitve Zakona o rudarstvu (Uradni list RS, št. 56/99) na podlagi uredb v Uradnem listu RS pravnim ali fizičnim osebam podeljene rudarske pravice in sklenjene koncesijske pogodbe za gospodarsko izkoriščanje mineralnih surovin.
V letu 2022 je bil veljaven tudi raziskovalni prostor Trstje z dovoljenjem za raziskovanje.

Podlaga: Digitalni model reliefa 90m, Void-filled seamless SRTM data V1, 2004, International Centre for Tropical Agriculture (CIAT), CGIAR-CSI SRTM 90m Database: <http://srtm.csi.cgiar.org>

