

## 1. IDENTIFIKACIJA PODATKOVNEGA NIZA

### 1.1 Naslov

**Strukturno-tektonska karta Slovenije 1:250.000**

### 1.2 Alternativni naslov

Strukturno-tektonska karta Slovenije 1:250.000

### 1.3 Okrajšani naslov

-

### 1.4 Globalni univerzalni identifikator metapodatka

{3242E77C-C75C-11D4-9F39-0050DA4891D6}

## 2. PREGLED PODATKOVNEGA NIZA

### 2.1 Povzetek

Geotektonske enote so zajete kot poligoni, prelomi, strukturni elementi so zajeti kot linije, atributi so: tipi prelomov in ostalih tektonskih struktur, globina izolinij v Panonskem bazenu. Pri strukturno-tektonski karti je tektonska zgradba poenotena; strukture so povezane in enotno interpretirane (prej so jih različni avtorji podali različno). Ponekod so strukture tudi dopolnjene in sicer na podlagi novejših geoloških podatkov in pri izdelavi karte je upoštevamo avtorjevo osebno poznavanje tektonske zgradbe terena, ki jo je pridobil s skoraj 30-letnim delom na vseh koncih Slovenije. Na ta način strukturno-tektonska karta Slovenije 1:250 000 (prelomi in druge tektonske strukture) predstavlja, ob prikazu dejanskih podatkov, tudi originalno avtorsko delo. Osnova za izdelavo te karte je bil digitalni model reliefa Slovenije z osnovno celico 100 x 100 metrov, ki je izdelan v Gauss-Krügerjevi projekcij in podatki Osnovne geološke karte SFRJ 1:100.000.

### 2.2 Namen

pregled strukturno-tektonske sestave ozemlja na območju Republike Slovenije

### 2.3 Uporaba

ključne besede: geologija, strukturno-tektonska karta Slovenije, prelomi, tektonske strukture

### 2.4 Geometrična podshema

linija, poligon

### 2.5 Prostorski referenčni sistem

Državni koordinatni sistem D48, Gauß-Krügerjeva projekcija

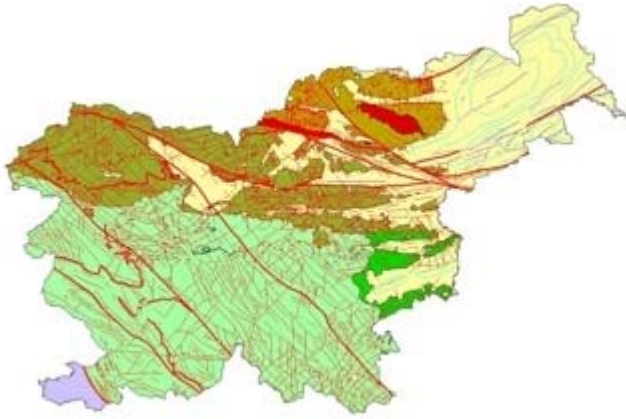
### 2.6 Jezik

slovenski, ISO 8859-2(Latin-2)

### 2.7 Referenčna literatura

-

### 2.8 Grafični pregled



2.9 Referenčni podatkovni nizi  
OGK1 SFRJ

### **3. PARAMETRI KAKOVOSTI PODATKOVNEGA NIZA**

#### 3.1 Vir

vir zajema: strukturno-tektonska karta Slovenije, avtor mag. Marijan Poljak, merilo vira: merilo 1:250000, datum vira: , datum zajema: 1999-2000, datum zadnjega ažuriranja : 2000

#### 3.2 Celotna pozicijska natančnost

odgovarja grafični natančnosti vira, ki znaša:  $0.2 \text{ mm} \times 250000 = 50 \text{ m}$

#### 3.3 Celotna tematska natančnost

100%

#### 3.4 Celotna časovna natančnost

stanje 1999, 2000

#### 3.5 Celotna logična usklajenost

100%

#### 3.6 Celotna popolnost

100%

### **4. PROSTORSKI REFERENČNI SISTEM PODATKOVNEGA NIZA**

#### **4.1. Posredni prostorski referenčni sistem**

##### 4.1.1 Tip posrednega referenčnega sistema

##### 4.1.2 Referenčni datum

28.11.2000

#### **4.2. Direktni prostorski referenčni sistem**

##### 4.2.1 Geodetski datum

WGS 84

##### 4.2.2 Elipsoid

Bessel (modified)

#### 4.2.3 Projekcija

Gauß-Krüger

#### 4.2.4 Višinski referenčni sistem

Trieste

## **5. GEOGRAFSKI IN ČASOVNI OBSEG PODATKOVNEGA NIZA**

### **5.1. Veljavnost informacij o obsegu in popolnosti**

#### 5.1.1 Datum

30.11.2000

#### 5.1.2 Status

Slovenija

### **5.2. Ravninski obseg**

#### **5.2.1. Mejna XY**

##### 5.2.1.1 Min X

30859.000

##### 5.2.1.2 Min Y

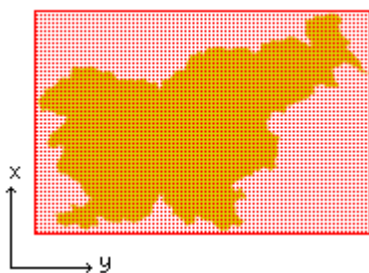
375209.000

##### 5.2.1.3 Max X

193270.000

##### 5.2.1.4 Max Y

622980.000



#### **5.2.2. Mejno področje**

##### 5.2.2.1 Mejno področje

Slovenija

#### **5.2.3. Geografsko območje**

##### 5.2.3.1 Vrsta posrednega referenčnega sistema

država

##### 5.2.3.2 Ime področne enote

Slovenija

5.2.3.3 Identifikacijska koda področne enote  
SI

5.2.3.4 Pokritje  
100%

### **5.3. Vertikalni obseg**

5.3.1 Minimalna vrednost  
0.000

5.3.2 Maksimalna vrednost  
2864.000

### **5.4. Časovni obseg**

5.4.1 Začetni datum

5.4.2 Končni datum  
01.11.2000

## **6. DEFINICIJA PODATKOV PODATKOVNEGA NIZA**

### **6.1. Opis aplikativne sheme**

6.1.1 Identifikator aplikativne sheme  
-

6.1.2 Aplikativna shema  
-

### **6.2. Objektni tip**

6.2.1 Ime pojavnega tipa  
poligoni

6.2.2 Opredelitev pojavnega tipa  
geotektonske enote na območju Slovenije

6.2.3 Koda objektnega tipa  
TEKTP

6.2.4 Pojavnost  
61 poligonov

6.2.5 Tematska natančnost  
100%

6.2.6 Pozicijska natančnost  
50 m

6.2.7 Popolnost  
100%

#### **6.2.8. Atributni tip**

6.2.8.1 Ime atributnega tipa

Šifra geotektonske enote

6.2.8.2 Opredelitev atributnega tipa

Šifra geotektonske enote

6.2.8.3 Koda atributnega tipa

TEKT\_SIF

6.2.8.4 Domena atributnega tipa

Numerična oznaka geotektonskih enot

6.2.8.5 Tematska natančnost

100%

6.2.8.6 Časovna natančnost

100%

**6.2.8. Atributni tip**

6.2.8.1 Ime atributnega tipa

Opis geotektonskih enot

6.2.8.2 Opredelitev atributnega tipa

Opis geotektonskih enot

6.2.8.3 Koda atributnega tipa

TEKT\_OPIS

6.2.8.4 Domena atributnega tipa

Alfanumernični opis geotektonskih enot

6.2.8.5 Tematska natančnost

100%

6.2.8.6 Časovna natančnost

100%

**6.2.9. Asociacijski tip**

6.2.9.1 Ime asociacijskega tipa

6.2.9.2 Opredelitev asociacijskega tipa

6.2.9.3 Od pojavnega tipa

6.2.9.4 Do pojavnega tipa

6.2.9.5 Kardinalnost

6.2.9.6 Omejitev

6.2.9.7 Tematska natančnost

6.2.9.8 Logična usklajenost

**6.2.10. Prostorske značilnosti**

6.2.10.1 Geometrični gradnik

poligon

6.2.10.2 Strukturni gradnik  
rob

## **6.2. Objektni tip**

6.2.1 Ime pojavnega tipa  
linije

6.2.2 Opredelitev pojavnega tipa  
tektonske strukture

6.2.3 Koda objektnega tipa  
TEKTL

6.2.4 Pojavnost  
6831 linij

6.2.5 Tematska natančnost  
100%

6.2.6 Pozicijska natančnost  
50 m

6.2.7 Popolnost  
100%

### **6.2.8. Atributni tip**

6.2.8.1 Ime atributnega tipa  
Šifra linij

6.2.8.2 Opredelitev atributnega tipa  
Šifra linij - povezovalni ključ

6.2.8.3 Koda atributnega tipa  
CRT\_SIF

6.2.8.4 Domena atributnega tipa  
Alfanumerični šifrant posameznih skupin tektonskih struktur.

6.2.8.5 Tematska natančnost  
100%

6.2.8.6 Časovna natančnost  
100%

### **6.2.8. Atributni tip**

6.2.8.1 Ime atributnega tipa  
Opis linij

6.2.8.2 Opredelitev atributnega tipa  
Opis skupin tektonskih struktur

6.2.8.3 Koda atributnega tipa  
OPIS\_LINIJ

6.2.8.4 Domena atributnega tipa  
Alfanumerični opis posameznih skupin tektonskih struktur.

6.2.8.5 Tematska natančnost  
100%

6.2.8.6 Časovna natančnost  
100%

#### **6.2.8. Atributni tip**

6.2.8.1 Ime atributnega tipa  
Globina

6.2.8.2 Opredelitev atributnega tipa  
Opis globine izolinij v Panonskem bazenu

6.2.8.3 Koda atributnega tipa  
GLOBINA

6.2.8.4 Domena atributnega tipa  
Alfanumerični opis globine izolinij

6.2.8.5 Tematska natančnost  
100%

6.2.8.6 Časovna natančnost  
100%

#### **6.2.8. Atributni tip**

6.2.8.1 Ime atributnega tipa  
Šifrant

6.2.8.2 Opredelitev atributnega tipa  
Šifrant

6.2.8.3 Koda atributnega tipa  
SIF

6.2.8.4 Domena atributnega tipa  
Numerični šifrant skupin tektonskih struktur

6.2.8.5 Tematska natančnost  
100%

6.2.8.6 Časovna natančnost  
100%

#### **6.2.9. Asociacijski tip**

6.2.9.1 Ime asociacijskega tipa

6.2.9.2 Opredelitev asociacijskega tipa

6.2.9.3 Od pojavnega tipa

[6.2.9.4 Do pojavnega tipa](#)

[6.2.9.5 Kardinalnost](#)

[6.2.9.6 Omejitev](#)

[6.2.9.7 Tematska natančnost](#)

[6.2.9.8 Logična usklajenost](#)

#### **6.2.10. Prostorske značilnosti**

[6.2.10.1 Geometrični gradnik  
linija](#)

[6.2.10.2 Strukturni gradnik  
vozlišče končno](#)

### **7. KLASIFIKACIJA PODATKOVNEGA NIZA**

[Besednjak GIC RS](#)  
GEOLOGIJA

#### **7.1. Besednjak**

[7.1.1 Ime besednjaka](#)  
(nedefiniran besednjak)

[7.1.2 Upravljalec besednjaka](#)

#### **7.1.3. Element besednjaka**

[7.1.3.1 Izraz](#)

[7.1.3.2 Definicija](#)

[7.1.3.3 Sinonim](#)

[7.1.3.4 Soroden izraz](#)

[7.1.3.5 Širši izraz](#)

[7.1.3.6 Ožji izraz](#)

[7.1.3.7 Slika](#)

### **8. ADMINISTRATIVNI METAPODATKI**

#### **8.1. Organizacija in vloga organizacije**

[8.1.1 Ime](#)  
Geološki zavod Slovenije

[8.1.2 Okrajšano ime](#)  
GeoZS



### 8.1.3 Naslov

Dimičeva ulica 14, 1000 Ljubljana, tel.: (01) 2809700, fax: (01) 2809753, internet: <http://www.geo-zs.si/>

### 8.1.4 Vloga v odnosu do podatkovnega niza

proizvajalec, upravljavec, distributer

### 8.1.5 Alternativno ime

Geological Survey of Slovenia

### 8.1.6 Funkcija

Geološki zavod Slovenije je javni raziskovalni zavod, ki izvaja geološke raziskave nacionalnega pomena, vodi geološki informacijski center, izdaja geološke karte in revijo Geologija ter opravlja strokovne naloge s področja geologije za potrebe državne uprave in neposrednih naročnikov iz gospodarstva. Zavod izvaja temeljne, aplikativne, razvojne in ciljne raziskave v vseh vejah geologije in sorodnih dejavnostih.

## **8.1. Organizacija in vloga organizacije**

### 8.1.1 Ime

MOP - Agencija R Slovenije za okolje

### 8.1.2 Okrajšano ime

MOP-ARSO

### 8.1.3 Naslov

Vojkova 1b, 1000 Ljubljana

### 8.1.4 Vloga v odnosu do podatkovnega niza

lastnik podatkov

### 8.1.5 Alternativno ime

Ministry of environment and physical planning

### 8.1.6 Funkcija

opravlja upravne in z njimi povezane strokovne naloge, ki se nanašajo na omrežje postaj ter monitoring in drugo evidentiranje geoloških, seizmoloških in drugih geofizikalnih pojavov

## **8.2. Kontaktna oseba in vloga kontaktne osebe**

### 8.2.1 Ime

Jasna Šinigoj

### 8.2.2 Naslov

Geološki zavod Slovenije, Dimičeva ulica 14, 1000 Ljubljana, tel.: (01) 2809700, fax: (01) 2809753, e-naslov: [jasna.sinigoj@geo-zs.si](mailto:jasna.sinigoj@geo-zs.si)

### 8.2.3 Vloga v odnosu do podatkovnega niza

## **8.2. Kontaktna oseba in vloga kontaktne osebe**

### 8.2.1 Ime

Polona Zupančič

### 8.2.2 Naslov

MOP-ARSO, Vojkova 1b, 1000 Ljubljana, tel: (01) 47 87 255, e-naslov: polona.zupancic@gov.si

### 8.2.3 Vloga v odnosu do podatkovnega niza

## **8.3. Distribucija**

### 8.3.1 Omejitve uporabe

Geološki zavod Slovenije, Ministrstvo za okolje in prostor - ARSO

### 8.3.2 Avtorske pravice

Geološki zavod Slovenije

### 8.3.3 Informacije o ceni

Geološki zavod Slovenije, Dimičeva ulica 14, 1000 Ljubljana, tel.: (01) 2809700, fax: (01) 2809753, internet: (<http://www.geo-zs.si/slo-text/cenik.htm>), Ministrstvo za okolje in prostor - ARSO

### 8.3.4 Distribucijska enota

linija, poligon

### 8.3.5 Medij

zgoščanka

### 8.3.6 Format

ARC/INFO, DXF

### 8.3.7 Sproten dostop

-

### 8.3.8 Naročilo

Geološki zavod Slovenije, Dimičeva ulica 14, 1000 Ljubljana, tel.: (01) 2809700, fax: (01) 2809753, e-pošta: [narocanje@geo-zs.si](mailto:narocanje@geo-zs.si)

### 8.3.9 Servis za podporo

Geološki zavod Slovenije

## **9. METAPODATKOVNA REFERENCA**

### 9.1 Datum vnosa

30.11.2000

### 9.2 Datum zadnje kontrole

30.11.2000

### 9.3 Datum zadnje spremembe

30.11.2000

### 9.4 Datum naslednje kontrole

### 9.5 Prostorska referenca metapodatka

Neposredni prostorski referenčni sistem metapodatkov je enak sistemu, ki je uporabljen za podatkovni niz.

## **10. JEZIK METAPODATKA**

## 10.1 Jezik

Slovenski, kodna tabela MS1250