

1. IDENTIFIKACIJA PODATKOVNEGA NIZA

1.1 Naslov

Hidrogeološka karta Slovenije 1:250.000 - IAH

1.2 Alternativni naslov

Hidrogeološka karta Slovenije 1:250.000 - IAH

1.3 Okrajšani naslov

HG - IAH Slovenije

1.4 Globalni univerzalni identifikator metapodatka

{578D433D-C8C7-4F3A-B716-03E753AEEFEE}

2. PREGLED PODATKOVNEGA NIZA

2.1 Povzetek

Podatki Geološke karte Slovenije 1:250.000 so bili razdeljeni na osnovi njihovih hidrogeoloških lastnosti razvrščeni v razrede IAH klasifikacije. Priporočila IAH zajemajo hidrogeološke enote, pri katerih je težišče v prvi vrsti na opisu obsežnosti in izdatnosti vodonosnikov in v drugi vrsti na tipu poroznosti.

2.2 Namen

Pomoč pri strategiji izrabe podzemnih voda ter zaščite in upravljanja z viri pitne in tehnološke vode.

2.3 Uporaba

Ključne besede: hidrogeologija, hidrogeološka karta Slovenije, vrsta vodonosnikov

2.4 Geometrična podshema

poligon

2.5 Prostorski referenčni sistem

Državni koordinatni sistem D48, Gauß-Krügerjeva projekcija

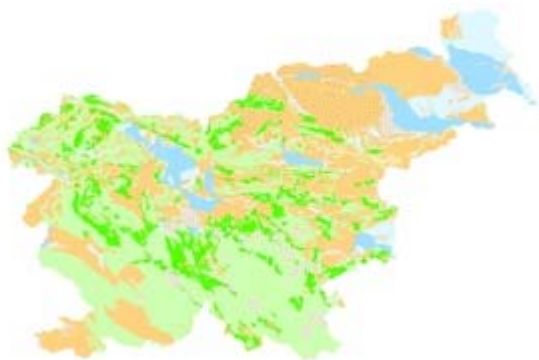
2.6 Jezik

slovenski, ISO 8859-2(Latin-2)

2.7 Referenčna literatura

-

2.8 Grafični pregled



2.9 Referenčni podatkovni nizi

3. PARAMETRI KAKOVOSTI PODATKOVNEGA NIZA

3.1 Vir

vir zajema: Geološka karta Slovenije 1:250.000 (S. Buser, v tisku); Hidrogeološka karta Slovenije, merilo vira: 1:250.000, datum vira: 2004, datum zajema: 2003, datum zadnjega ažuriranja : 2004

3.2 Celotna pozicijska natančnost

odgovarja grafični natančnosti vira, ki znaša: $0.2 \text{ mm} \times 250000 = 50 \text{ m}$

3.3 Celotna tematska natančnost

100%

3.4 Celotna časovna natančnost

stanje 2004

3.5 Celotna logična usklajenost

100%

3.6 Celotna popolnost

100%

4. PROSTORSKI REFERENČNI SISTEM PODATKOVNEGA NIZA

4.1. Posredni prostorski referenčni sistem

4.1.1 Tip posrednega referenčnega sistema

4.1.2 Referenčni datum

4.2. Direktni prostorski referenčni sistem

4.2.1 Geodetski datum

WGS 84

4.2.2 Elipsoid

Bessel (modified)

4.2.3 Projekcija

Gauß-Krüger

4.2.4 Višinski referenčni sistem

Trieste

5. GEOGRAFSKI IN ČASOVNI OBSEG PODATKOVNEGA NIZA

5.1. Veljavnost informacij o obsegu in popolnosti

5.1.1 Datum

24.12.2004

5.1.2 Status

Slovenija

5.2. Ravninski obseg

5.2.1. Mejna XY

5.2.1.1 Min X

30853.000

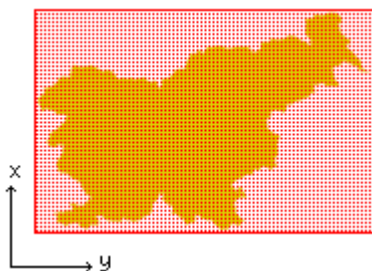
5.2.1.2 Min Y

375209.000

5.2.1.3 Max X

193270.000

5.2.1.4 Max Y
624965.000



5.2.2. Mejno področje

5.2.2.1 Mejno področje
Slovenija

5.2.3. Geografsko območje

5.2.3.1 Vrsta posrednega referenčnega sistema
država

5.2.3.2 Ime področne enote
Slovenija

5.2.3.3 Identifikacijska koda področne enote
SI

5.2.3.4 Pokritje
100% pokrivanje

5.3. Vertikalni obseg

5.3.1 Minimalna vrednost
1.000

5.3.2 Maksimalna vrednost
1760.000

5.4. Časovni obseg

5.4.1 Začetni datum
01.01.2000

5.4.2 Končni datum
24.12.2004

6. DEFINICIJA PODATKOV PODATKOVNEGA NIZA

6.1. Opis aplikativne sheme

6.1.1 Identifikator aplikativne sheme
-

6.1.2 Aplikativna shema
-

6.2. Objektni tip

6.2.1 Ime pojavnega tipa
Vodnonosnik IAH

6.2.2 Opredelitev pojavnega tipa
poligon s homogenimi IAH lastnostmi

6.2.3 Koda objektnega tipa
hg_Iah

6.2.4 Pojavnost
1760

6.2.5 Tematska natančnost

6.2.6 Pozicijska natančnost

6.2.7 Popolnost

6.2.8. Atributni tip

6.2.8.1 Ime atributnega tipa
IAH - klasifikacija

6.2.8.2 Opredelitev atributnega tipa
Oznaka razreda vodonosnika po IAH klasifikaciji

6.2.8.3 Koda atributnega tipa
IAH

6.2.8.4 Domena atributnega tipa

6.2.8.5 Tematska natančnost

6.2.8.6 Časovna natančnost

6.2.8. Atributni tip

6.2.8.1 Ime atributnega tipa
IAH - opis

6.2.8.2 Opredelitev atributnega tipa
Opis vodonosnika po IAH klasifikaciji

6.2.8.3 Koda atributnega tipa
IAH_T

6.2.8.4 Domena atributnega tipa

6.2.8.5 Tematska natančnost

6.2.8.6 Časovna natančnost

6.2.9. Asociacijski tip

6.2.9.1 Ime asociacijskega tipa

6.2.9.2 Opredelitev asociacijskega tipa

6.2.9.3 Od pojavnega tipa

6.2.9.4 Do pojavnega tipa

6.2.9.5 Kardinalnost

6.2.9.6 Omejitev

[6.2.9.7 Tematska natančnost](#)

[6.2.9.8 Logična usklajenost](#)

6.2.10. Prostorske značilnosti

[6.2.10.1 Geometrični gradnik poligon](#)

[6.2.10.2 Strukturni gradnik vozlišče povezano](#)

7. KLASIFIKACIJA PODATKOVNEGA NIZA

[Besednjak GIC RS](#)
GEOLOGIJA.Hidrogeologija

7.1. Besednjak

[7.1.1 Ime besednjaka](#)
(nedefiniran besednjak)

[7.1.2 Upravljalec besednjaka](#)

7.1.3. Element besednjaka

[7.1.3.1 Izraz](#)

[7.1.3.2 Definicija](#)

[7.1.3.3 Sinonim](#)

[7.1.3.4 Soroden izraz](#)

[7.1.3.5 Širši izraz](#)

[7.1.3.6 Ožji izraz](#)

[7.1.3.7 Slika](#)

8. ADMINISTRATIVNI METAPODATKI

8.1. Organizacija in vloga organizacije

[8.1.1 Ime](#)
Ministrstvo za okolje, prostor in energijo - ARSO

[8.1.2 Okrajšano ime](#)
ARSO

[8.1.3 Naslov](#)
Vojkova 1b, 1000 Ljubljana

[8.1.4 Vloga v odnosu do podatkovnega niza](#)
lastnik podatkov

[8.1.5 Alternativno ime](#)
Agency of Republic of Slovenia for the Environment

[8.1.6 Funkcija](#)
opravlja upravne in z njimi povezane strokovne naloge, ki se nanašajo na omrežje postaj ter

8.1. Organizacija in vloga organizacije

8.1.1 Ime

Geološki zavod Slovenije

8.1.2 Okrajšano ime

GeoZS

8.1.3 Naslov

Dimičeva 14, 1000 Ljubljana, tel.: (01) 2809700, fax: (01) 2809753, internet: <http://www.geo-zs.si/>

8.1.4 Vloga v odnosu do podatkovnega niza

proizvajalec, upravljavec, distributer

8.1.5 Alternativno ime

Geological Survey of Slovenia

8.1.6 Funkcija

Geološki zavod Slovenije je javni raziskovalni zavod, ki izvaja geološke raziskave nacionalnega pomena, vodi geološki informacijski center, izdaja geološke karte in revijo Geologija ter opravlja strokovne naloge s področja geologije za potrebe državne uprave in neposrednih naročnikov iz gospodarstva. Zavod izvaja temeljne, aplikativne, razvojne in ciljne raziskave v vseh vejah geologije in sorodnih dejavnostih.

8.2. Kontaktna oseba in vloga kontaktne osebe

8.2.1 Ime

Jasna Šinigoj

8.2.2 Naslov

Dimičeva 14, 1000 Ljubljana, tel.: (01) 2809700, fax: (01) 2809753, e-naslov: jasna.sinigoj@geo-zs.si

8.2.3 Vloga v odnosu do podatkovnega niza

8.2. Kontaktna oseba in vloga kontaktne osebe

8.2.1 Ime

Mišo Andjelov

8.2.2 Naslov

Vojkova 1b, 1000 Ljubljana

8.2.3 Vloga v odnosu do podatkovnega niza

8.3. Distribucija

8.3.1 Omejitve uporabe

Geološki zavod Slovenije, Ministrstvo za okolje in prostor - ARSO

8.3.2 Avtorske pravice

Geološki zavod Slovenije

8.3.3 Informacije o ceni

Geološki zavod Slovenije, Ministrstvo za okolje in prostor - ARSO

8.3.4 Distribucijska enota

poligon

8.3.5 Medij

zgoščenka

8.3.6 Format
ARC/INFO, DXF

8.3.7 Sproten dostop

-

8.3.8 Naročilo
Geološki zavod Slovenije

8.3.9 Servis za podporo
Geološki zavod Slovenije

9. METAPODATKOVNA REFERENCA

9.1 Datum vnosa
01.12.2003

9.2 Datum zadnje kontrole
24.12.2004

9.3 Datum zadnje spremembe
24.12.2004

9.4 Datum naslednje kontrole

9.5 Prostorska referenca metapodatka

Neposredni prostorski referenčni sistem metapodatkov je enak sistemu, ki je uporabljen za podatkovni niz.

10. JEZIK METAPODATKA

10.1 Jezik
Slovenski, kodna tabela MS1250