

1. IDENTIFIKACIJA PODATKOVNEGA NIZA

1.1 Naslov

Hidrogeološka karta Slovenije

1.2 Alternativni naslov

Geološka karta Slovenije

1.3 Okrajšani naslov

HGMOP

1.4 Globalni univerzalni identifikator metapodatka

{578D433D-C8C7-4F3A-B716-03E753AEEFEE}

2. PREGLED PODATKOVNEGA NIZA

2.1 Povzetek

Hidrogeološka karta opredeljuje hidrogeološke lastnosti kamnin, ki grade slovensko ozemlje. Kamenine različne poroznosti se najalje delijo po prepustnosti od neprepustnih, preko slabo prepustnih do dobro prepustnih. poligonski informacijski sloj; atributi so: tip poroznosti vodonosnika, hidrogeološka oznaka vodonosnika

2.2 Namen

Karta je osnova za poznavanje možnosti izkoriščanja vod, kot tudi njihovo zaščito. služi kot pomoč pri strategiji izrabe podzemnih voda ter zaščite in upravljanja z viri pitne in tehnološke vode.

2.3 Uporaba

ključne besede: hidrogeologija, hidrogeološka karta Slovenije, vrsta vodonosnikov

2.4 Geometrična podshema

poligon

2.5 Prostorski referenčni sistem

Državni koordinatni sistem D48, Gauß-Krügerjeva projekcija

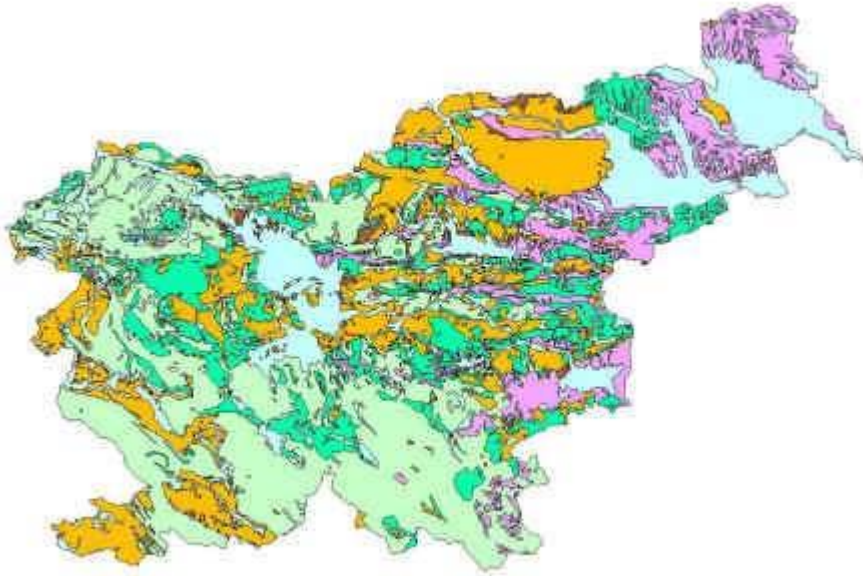
2.6 Jezik

slovenski, ISO 8859-2(Latin-2)

2.7 Referenčna literatura

-

2.8 Grafični pregled



2.9 Referenčni podatkovni nizi

Geološki informacijski sistem - Končno poročilo za leto 1996

3. PARAMETRI KAKOVOSTI PODATKOVNEGA NIZA

3.1 Vir

vir zajema: hidrogeološka karta Slovenije, merilo vira: 1:200000, datum vira: 1985, datum zajema: 1995, datum zadnjega ažuriranja : april 1997

3.2 Celotna pozicijska natančnost

odgovarja grafični natančnosti vira, ki znaša: $0.2 \text{ mm} \times 200000 = 40 \text{ m}$

3.3 Celotna tematska natančnost

100%

3.4 Celotna časovna natančnost

stanje 1996

3.5 Celotna logična usklajenost

100%

3.6 Celotna popolnost

100%

4. PROSTORSKI REFERENČNI SISTEM PODATKOVNEGA NIZA

4.1. Posredni prostorski referenčni sistem

4.1.1 Tip posrednega referenčnega sistema

4.1.2 Referenčni datum

4.2. Direktni prostorski referenčni sistem

4.2.1 Geodetski datum

WGS 84

4.2.2 Elipsoid

Bessel (modified)

4.2.3 Projekcija

Gauß-Krüger

4.2.4 Višinski referenčni sistem

Trieste

5. GEOGRAFSKI IN ČASOVNI OBSEG PODATKOVNEGA NIZA

5.1. Veljavnost informacij o obsegu in popolnosti

5.1.1 Datum

15.11.2000

5.1.2 Status

Slovenija

5.2. Ravninski obseg

5.2.1. Mejna XY

5.2.1.1 Min X

30000.000

5.2.1.2 Min Y

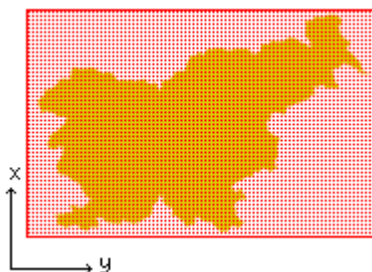
370000.000

5.2.1.3 Max X

195000.000

5.2.1.4 Max Y

625000.000



5.2.2. Mejno področje

5.2.2.1 Mejno področje

Slovenija

5.2.3. Geografsko območje

5.2.3.1 Vrsta posrednega referenčnega sistema

država

5.2.3.2 Ime področne enote

Slovenija

5.2.3.3 Identifikacijska koda področne enote

SI

5.2.3.4 Pokritje

100% pokrivanje

5.3. Vertikalni obseg

5.3.1 Minimalna vrednost

1.000

5.3.2 Maksimalna vrednost

2864.000

5.4. Časovni obseg

5.4.1 Začetni datum

01.01.1982

5.4.2 Končni datum

31.12.1996

6. DEFINICIJA PODATKOV PODATKOVNEGA NIZA

6.1. Opis aplikativne sheme

6.1.1 Identifikator aplikativne sheme

-

6.1.2 Aplikativna shema

-

6.2. Objektni tip

6.2.1 Ime pojavnega tipa

hidrogeologija

6.2.2 Opredelitev pojavnega tipa

Opredelitev hidrogeoloških lastnosti kamnin

6.2.3 Koda objektnega tipa

hgmop

6.2.4 Pojavnost

1406

6.2.5 Tematska natančnost

6.2.6 Pozicijska natančnost

6.2.7 Popolnost

6.2.8. Atributni tip

[6.2.8.1 Ime atributnega tipa](#)

[6.2.8.2 Opredelitev atributnega tipa](#)

[6.2.8.3 Koda atributnega tipa](#)

[6.2.8.4 Domena atributnega tipa](#)

[6.2.8.5 Tematska natančnost](#)

[6.2.8.6 Časovna natančnost](#)

6.2.9. Asociacijski tip

[6.2.9.1 Ime asociacijskega tipa](#)

[6.2.9.2 Opredelitev asociacijskega tipa](#)

[6.2.9.3 Od pojavnega tipa](#)

[6.2.9.4 Do pojavnega tipa](#)

[6.2.9.5 Kardinalnost](#)

[6.2.9.6 Omejitev](#)

[6.2.9.7 Tematska natančnost](#)

[6.2.9.8 Logična usklajenost](#)

6.2.10. Prostorske značilnosti

[6.2.10.1 Geometrični gradnik
poligon](#)

[6.2.10.2 Strukturni gradnik
rob](#)

7. KLASIFIKACIJA PODATKOVNEGA NIZA

Besednjak GIC RS
GEOLOGIJA.Hidrogeologija

7.1. Besednjak

[7.1.1 Ime besednjaka](#)
(nedefiniran besednjak)

[7.1.2 Upravljalec besednjaka](#)

7.1.3. Element besednjaka

[7.1.3.1 Izraz](#)

[7.1.3.2 Definicija](#)

[7.1.3.3 Sinonim](#)

[7.1.3.4 Soroden izraz](#)

[7.1.3.5 Širši izraz](#)

[7.1.3.6 Ožji izraz](#)

[7.1.3.7 Slika](#)

8. ADMINISTRATIVNI METAPODATKI

8.1. Organizacija in vloga organizacije

8.1.1 Ime

Geološki zavod Slovenije

8.1.2 Okrajšano ime

GeoZS

8.1.3 Naslov

Dimičeva ulica 14, 1000 Ljubljana, tel.: (01) 2809700, fax: (01) 2809753, internet:
<http://www.geo-zs.si/>

8.1.4 Vloga v odnosu do podatkovnega niza

proizvajalec, upravljavec, distributer

8.1.5 Alternativno ime

Geological Survey of Slovenia

8.1.6 Funkcija

Geološki zavod Slovenije je javni raziskovalni zavod, ki izvaja geološke raziskave nacionalnega pomena, vodi geološki informacijski center, izdaja geološke karte in revijo Geologija ter opravlja strokovne naloge s področja geologije za potrebe državne uprave in neposrednih naročnikov iz gospodarstva. Zavod izvaja temeljne, aplikativne, razvojne in ciljne raziskave v vseh vejah geologije in sorodnih dejavnostih.

8.1. Organizacija in vloga organizacije

8.1.1 Ime

MOP - Agencija R Slovenije za okolje

8.1.2 Okrajšano ime

MOP-ARSO

8.1.3 Naslov

Vojkova 1b, 1000 Ljubljana

8.1.4 Vloga v odnosu do podatkovnega niza

lastnik podatkov

8.1.5 Alternativno ime

Ministry of environment and physical planning

8.1.6 Funkcija

opravlja upravne in z njimi povezane strokovne naloge, ki se nanašajo na omrežje postaj ter monitoring in drugo evidentiranje geoloških, seizmoloških in drugih geofizikalnih pojavov

8.2. Kontaktna oseba in vloga kontaktne osebe

8.2.1 Ime

Polona Zupančič

8.2.2 Naslov

MOP-ARSO, Vojkova 1b, 1000 Ljubljana, tel: (01) 47 87 255, e-naslov: polona.zupancic@gov.si

8.2.3 Vloga v odnosu do podatkovnega niza

8.2. Kontaktna oseba in vloga kontaktne osebe

8.2.1 Ime

Jasna Šinigoj

8.2.2 Naslov

Geološki zavod Slovenije, Dimičeva ulica 14, 1000 Ljubljana, tel.: (01) 2809700, fax: (01) 2809753, e-naslov: jasna.sinigoj@geo-zs.si

8.2.3 Vloga v odnosu do podatkovnega niza

8.3. Distribucija

8.3.1 Omejitve uporabe

Geološki zavod Slovenije, Ministrstvo za okolje in prostor - ARSO

8.3.2 Avtorske pravice

Geološki zavod Slovenije

8.3.3 Informacije o ceni

Geološki zavod Slovenije, Dimičeva ulica 14, 1000 Ljubljana, tel.: (01) 2809700, fax: (01) 2809753, internet: (<http://www.geo-zs.si/slo-text/cenik.htm>), Ministrstvo za okolje in prostor - ARSO

8.3.4 Distribucijska enota

poligon

8.3.5 Medij

zgoščenska, DAT

8.3.6 Format

ARC/INFO, DXF

8.3.7 Sproten dostop

-

8.3.8 Naročilo

Geološki zavod Slovenije, Dimičeva ulica 14, 1000 Ljubljana, tel.: (01) 2809700, fax: (01) 2809753, e-pošta: narocanje@geo-zs.si

8.3.9 Servis za podporo

Geološki zavod Slovenije

9. METAPODATKOVNA REFERENCA

9.1 Datum vnosa

05.01.2000

9.2 Datum zadnje kontrole

05.01.2000

9.3 Datum zadnje spremembe

05.01.2000

9.4 Datum naslednje kontrole

9.5 Prostorska referenca metapodatka

Neposredni prostorski referenčni sistem metapodatkov je enak sistemu, ki je uporabljen za podatkovni niz.

10. JEZIK METAPODATKA

10.1 Jezik

Slovenski, kodna tabela MS1250