

Urednik / Editor: Matjaž Poljak
Avtorji / Authors: Matjaž Poljak, Igor Ribnar, Matevž Denkar, Matevž Novak, Martin Tomanič
Revizorji / Reviewers: Ljudmila Plösch, Tihomir Kregar, Ljiljana Marjanec
Lokalne geološke enote / Locality of Geol. units: Primož Mazon
Terensko kartiranje / Field mapping: Matjaž Poljak, Igor Ribnar, Tomaz Verbič, Martin Tomanič, Matevž Denkar, Matevž Novak (1996 - 2010)
Reambulacija / Map revision: Matjaž Poljak
Digitalizacija / Digitization: Tomaz Kozar (2011 - 2013)
Digitalna karteografska / Digital cartography: Sabina Čuček, Rina Štrbovc (2014 - 2017)
Topografska osnova / Base map: Dževana topografska karta merila 1 : 25.000, © Geodetska uprava Republike Slovenije, 1996 - 1998

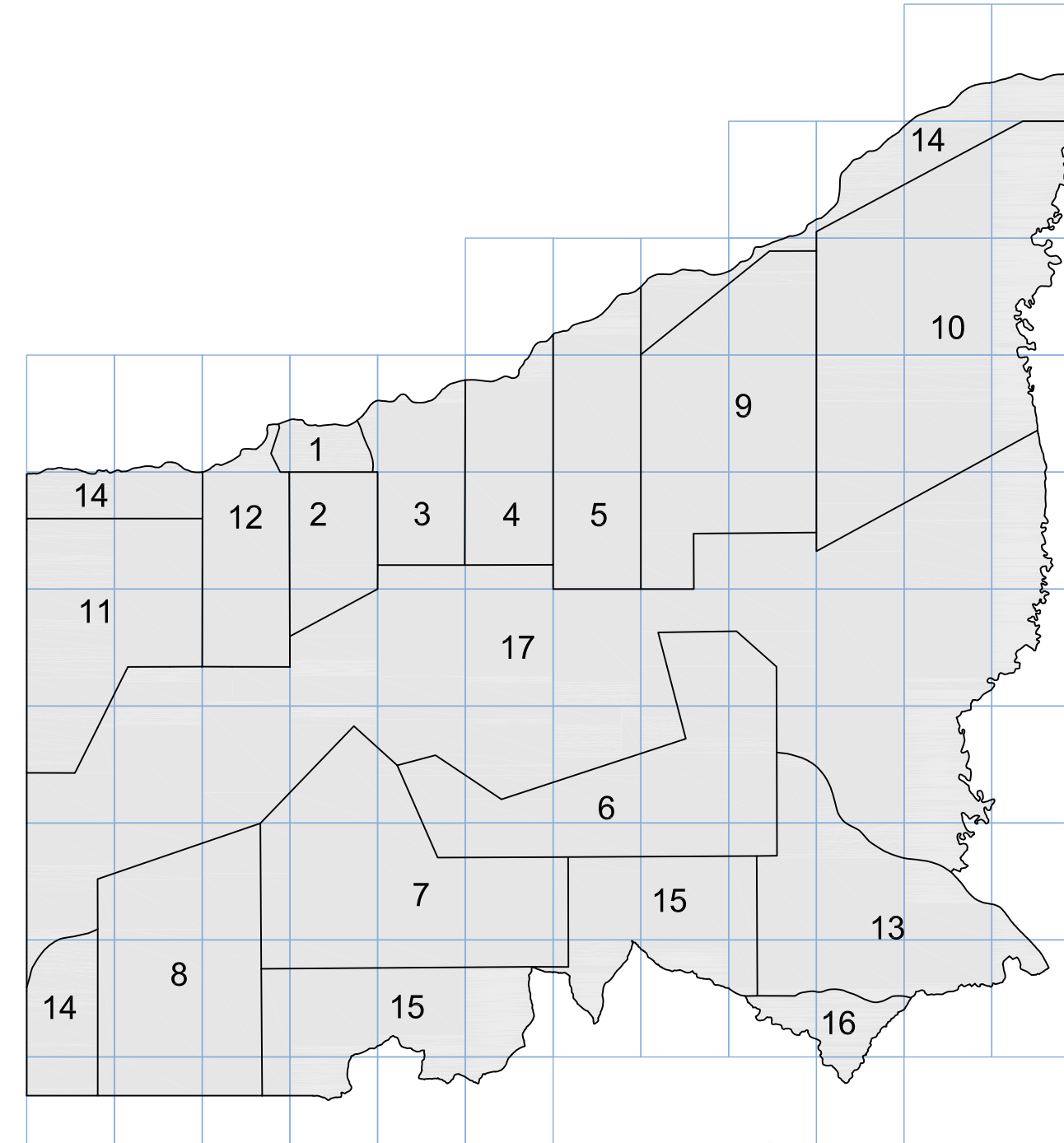
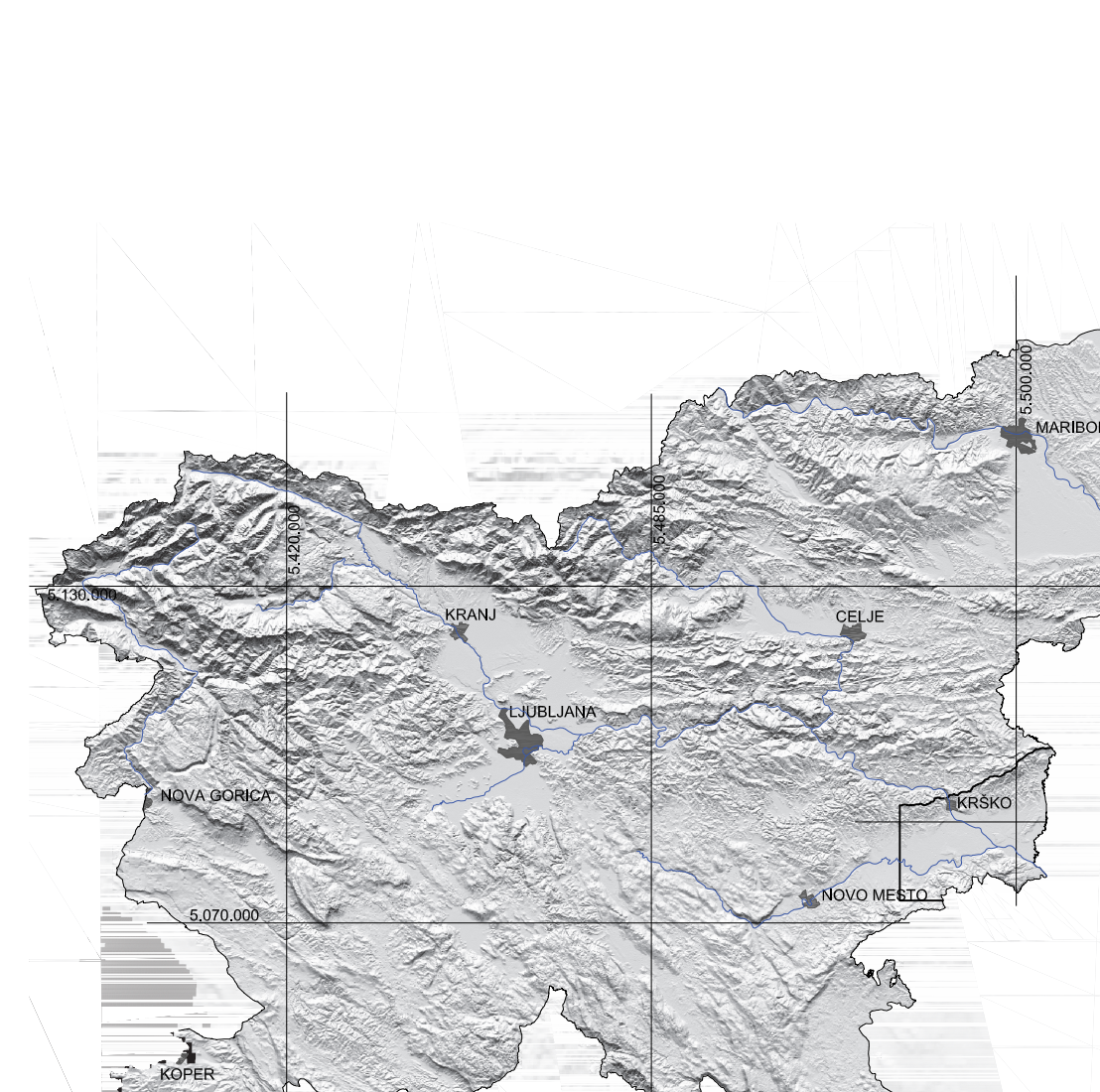
Izdano in izdano: geološka karta in interpretacija
Ministrstvo za šolstvo in šport - Slovenska Republika
Ministrstvo za okolje in prostor - Slovenska Republika
Ministrstvo za kmetištvo, gozdarstvo in prehrano - Javna agencija za kmetištvo, gozdarstvo in prehrano, Geodetski zavod Slovenije
Ministrstvo za gospodarske dejavnosti in tehnologijo
Geološki zavod Slovenije

Elaboration and publishing of the map have been financed by:
Ministry of Education, Science and Sport - Slovenian Research Agency
Ministry of Environment and Spatial Planning - Slovenian Research Agency
Geological Survey of Slovenia
Ministry of Economic Development and Technology
Geological Survey of Slovenia

Na Geološki karti vzhodnega dela Krške kotline 1 : 25 000 so predstavljeni obrabi in interpretaciji podatki do leta 2010.
Geological map of the Eastern part of the Krško Basin 1 : 25 000 represents and interprets data, collected up to the year 2010.

© Geološki zavod Slovenije, 2017

Katalske šipe o publikaciji (CIP) pripravili v Narodni in univerzitetni knjižnici v Ljubljani
COBISS.SI-ID:222722
ISBN 978-961-949830-7 (pdf)



POLOŽAJ KARTIRANIH ENOT
POSITION OF MAPPED UNITS

Kartiranje v merilu 1 : 5 000 v letih 1996 - 2004
Mapping in scale 1 : 5 000 in years 1996 - 2004

- 1 Dendar, 1996
- 2 Tomanič, 1996
- 3 Poljak, 1996
- 4 Ribnar, 1996
- 5 Verbič, 1996
- 6 Verbič & Ribnar, 1997
- 7 Ribnar, 1998
- 8 Ribnar, 1999
- 9 Poljak, 1999
- 10 Poljak, 2000
- 11 Poljak, 2001
- 12 Poljak, 2002
- 13 Poljak, 2003

Dodatno kartiranje v merilu 1 : 5 000 v letih 2007 - 2010
Additional mapping in scale 1 : 5 000 in years 2007 - 2010

- 14 Poljak, 2004-2007
- 15 Poljak & Ribnar, 2009-2010
- 16 Novak, 2010

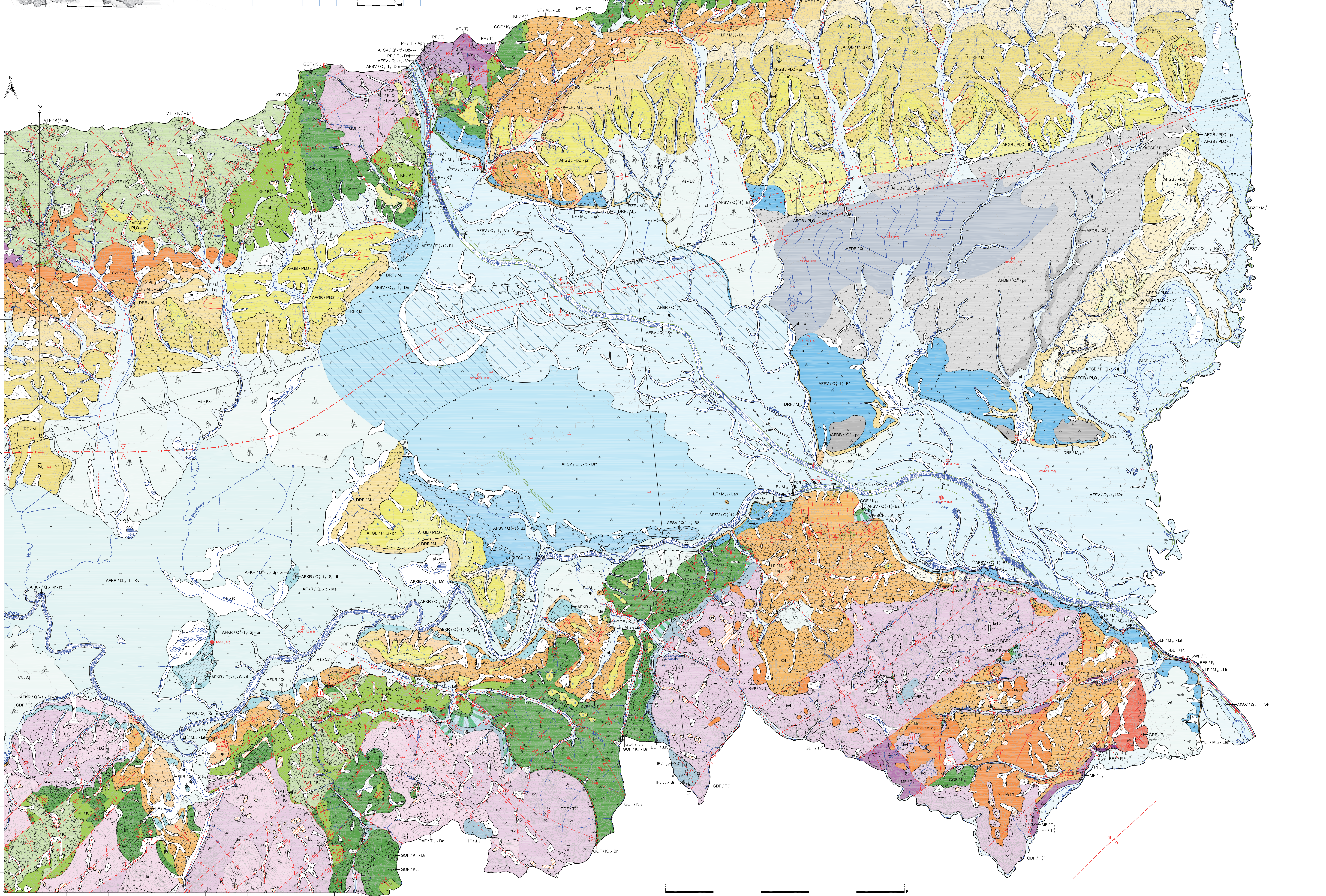
Kartiranje v merilu 1 : 25 000
Mapping in scale 1 : 25 000

- 17 Verbič, 1995, 2008; Poljak et al., 1995

Reambulacija v merilu 1 : 5 000 in reinterpretacija Verbič, 2008*
Map review in scale 1 : 5 000 and reinterpretation Verbič, 2008*

- 17 Poljak, 2010

Topografske karte 1 : 5 000
Topographic maps 1 : 5 000



*Verbič, T., 2008. Kvaterni sedimenti, stratigrafija in neotektonika vzhodnega dela Krške kotline. Doktorska disertacija. Naravoslovno-matematična fakulteta, Univerza v Ljubljani, 140 str., Ljubljana.