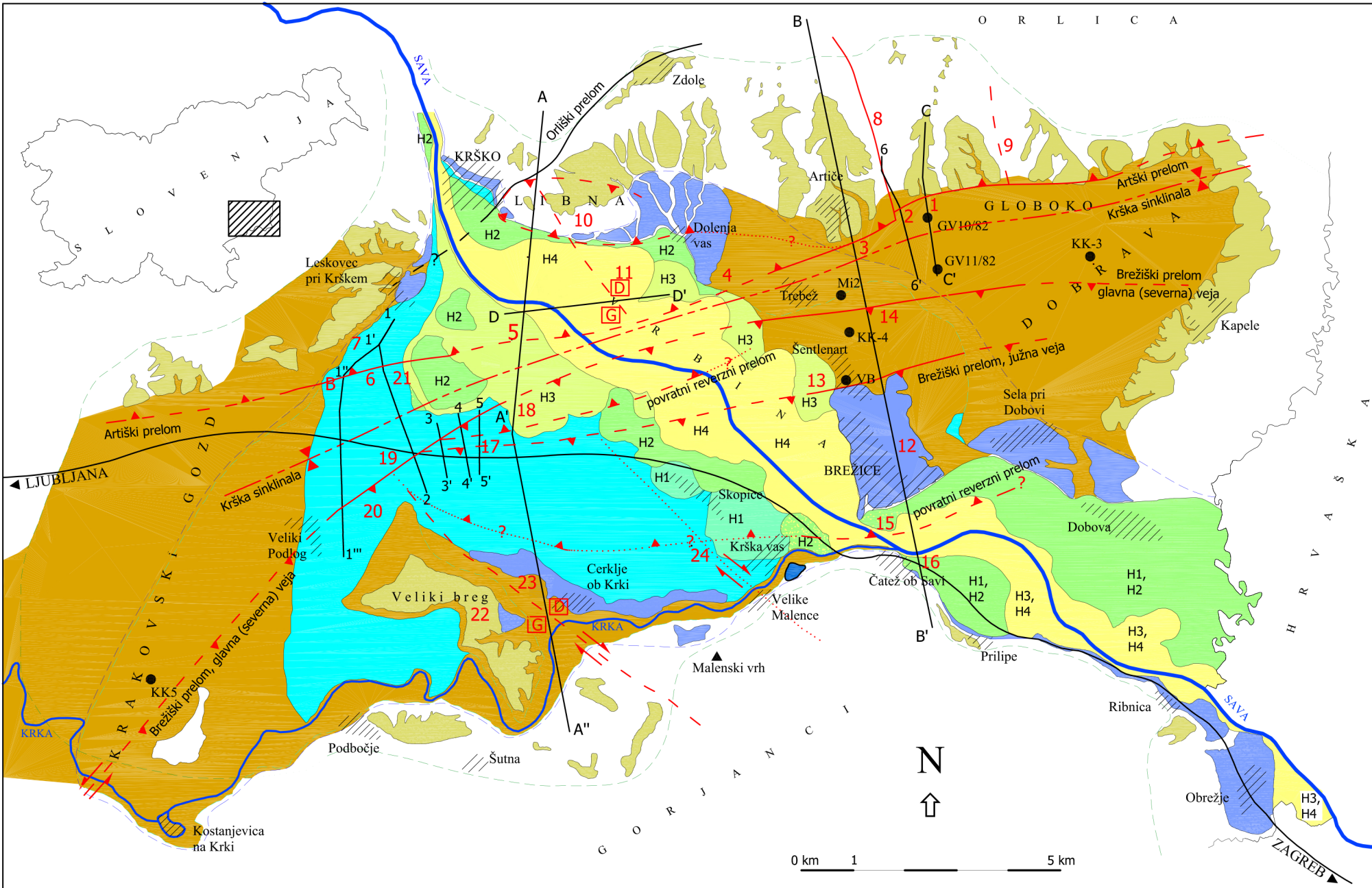


# NEOTEKTONSKA KARTA VZHODNEGA DELA

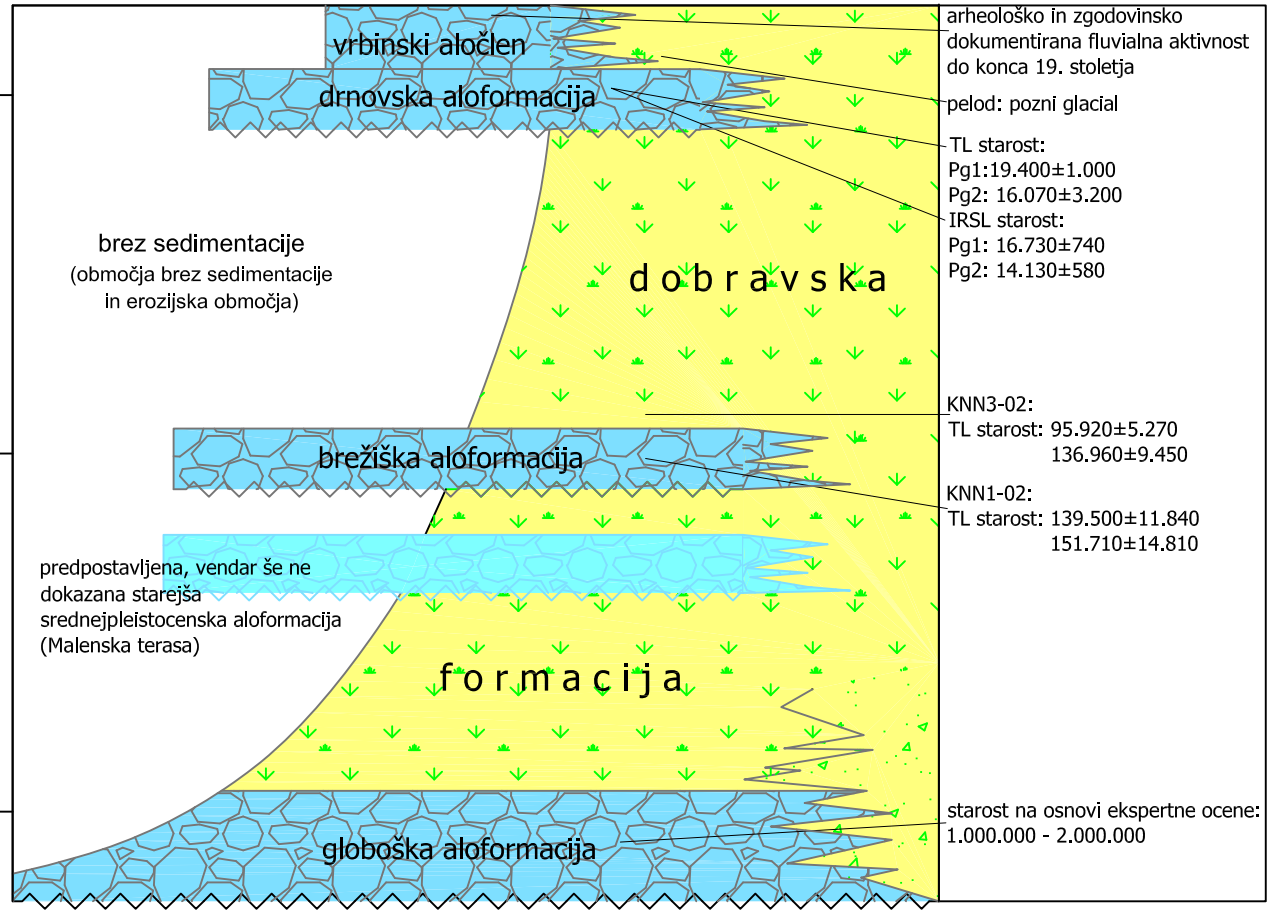
**KRŠKE KOTLINE** (Verbič, 2008: Kvartarni sedimenti, stratigrafija in neotektonika vzhodnega dela Krške kotline. - Disertacija, Univerza v Ljubljani)



## LEGENDA

- |  |   |
|--|---|
| <ul style="list-style-type: none"> <li><span style="display: inline-block; width: 20px; height: 10px; background-color: #ffff00; border: 1px solid black; margin-right: 5px;"></span> H4</li> <li><span style="display: inline-block; width: 20px; height: 10px; background-color: #90ee90; border: 1px solid black; margin-right: 5px;"></span> H3</li> <li><span style="display: inline-block; width: 20px; height: 10px; background-color: #32cd32; border: 1px solid black; margin-right: 5px;"></span> H2</li> <li><span style="display: inline-block; width: 20px; height: 10px; background-color: #3cb371; border: 1px solid black; margin-right: 5px;"></span> H1</li> <li><span style="display: inline-block; width: 20px; height: 10px; background-color: #00bfff; border: 1px solid black; margin-right: 5px;"></span> drnovska aloformacija</li> <li><span style="display: inline-block; width: 20px; height: 10px; background-color: #6495ed; border: 1px solid black; margin-right: 5px;"></span> brežiška aloformacija</li> <li><span style="display: inline-block; width: 20px; height: 10px; background-color: #00008b; border: 1px solid black; margin-right: 5px;"></span> Malenska terasa</li> <li><span style="display: inline-block; width: 20px; height: 10px; background-color: #d2b48c; border: 1px solid black; margin-right: 5px;"></span> globoška aloformacija</li> <li><span style="display: inline-block; width: 20px; height: 10px; background-color: #8b4513; border: 1px solid black; margin-right: 5px;"></span> dobavska formacija</li> <li><span style="display: inline-block; width: 20px; height: 10px; border: 1px solid black; margin-right: 5px;"></span> vse ostale površine</li> <li><span style="display: inline-block; width: 20px; border-bottom: 1px dashed black; margin-right: 5px;"></span> domneven obseg drnovske aloformacije</li> <li><span style="display: inline-block; width: 20px; border-bottom: 1px dashed black; margin-right: 5px;"></span> domneven obseg brežiške aloformacije</li> <li><span style="display: inline-block; width: 20px; border-bottom: 1px dashed black; margin-right: 5px;"></span> domneven obseg globoške aloformacije</li> </ul> | <p>NEOTEKTONSKI PRELOMI NA POVRŠJU IN/ALI NJIHOVE VERTIKALNE PROJEKCIJE NA POVRŠJE</p> <ul style="list-style-type: none"> <li><span style="display: inline-block; width: 20px; border-bottom: 2px solid red; margin-right: 5px;"></span> neotektonski prelom, zanesljivi geološki in geomorfološki pokazatelji</li> <li><span style="display: inline-block; width: 20px; border-bottom: 2px dashed red; margin-right: 5px;"></span> neotektonski prelom, pomanjkljivi geološki in geomorfološki pokazatelji</li> <li><span style="display: inline-block; width: 20px; border-bottom: 2px dotted red; margin-right: 5px;"></span> domneven neotektonski prelom</li> <li><span style="display: inline-block; width: 20px; border-bottom: 2px dashed red; margin-right: 5px;"></span> reverzen in povratni reverzen prelom (zob na krovinskem krilu)</li> <li><span style="display: inline-block; width: 20px; border-bottom: 2px solid red; margin-right: 5px;"></span> zmik</li> <li><span style="display: inline-block; width: 20px; border-bottom: 2px solid red; margin-right: 5px;"></span> sinklinala</li> <li><span style="display: inline-block; width: 20px; border-bottom: 2px solid red; margin-right: 5px;"></span> gor/dol; relativni premik kril ob prelomu</li> <li><span style="display: inline-block; width: 20px; border-bottom: 2px solid red; margin-right: 5px;"></span> 15 zaporedna številka točke, pojasnjene v tekstu</li> <li><span style="display: inline-block; width: 20px; border-bottom: 2px solid red; margin-right: 5px;"></span> domnevno neaktiven prelom</li> </ul> |
|--|---|
- D D' geološki profil
- 5 topografski profil izmerjen z GPS
- 5'
- Mi2 vrtina

leta P.S.  
15.000



### Savski fluvialni sistem

- intenzivna sedimentacija in erozija v relativno kratkih obdobjih
- peščen prod (konglomerat) in leče peska
- klimatsko pogojen geološki sistem (glaciofluvialni sistem)
- izrazite akumulacijske in erozijske geološke površine
- prepletajoči se rečni tok na aluvialnem vršaju



### sistem lokalnega aluvialnega vnosa

- nizka intenziteta erozijskih in akumulacijskih procesov
- peščeni, meljasti in glinasti sedimenti; prod izrazito podrejen
- sedimenti brez karbonata
- aluvialne ravnine, močvirja, barja
- psevdoglejevanje delno sinhrono s sedimentacijo
- brez izrazitih stratigrafskih nezveznosti
- brez izrazitih akumulacijskih in erozijskih geoloških površin
- vpliv klime neopazen v stratigrafskem zapisu

