

Urednik / Editor: Matjaž Poljak
 Autorji / Authors: Matjaž Poljak, Igor Ribžar, Matevž Demšar, Matevž Novak, Martin Tomanič
 Revisorji / Reviewers: Ljudmila Pajnič, Tereza Marjanec, Ljiljana Marjanec
 Letakura angleškega jezika / Lettering of English text: Poljak Matjaž
 Temeljni kartiranje / Field mapping: Matjaž Poljak, Igor Ribžar, Tomaz Verbič, Martin Tomanič, Matevž Demšar, Matevž Novak (1996 - 2010)
 Reambulacija / Map review: Matjaž Poljak
 Digitalizatorji / Digitization: Tomaz Novak (2011 - 2013)
 Digitalna kartografija / Digital cartography: Stanka Čeršič, Rok Erjavčič (2014 - 2017)
 Topografske osnovne / Base map: Džetava topografske karti merila 1 : 25 000. © Geološka uprava Republike Slovenije, 1996 - 1998

Študentski inštitut za geološke vede in storitve
 Ministrstvo za šolstvo in šport - Uprava RS za javne agencije
 Ministrstvo za okolje in prostor - Uprava RS za javne agencije
 Ministrstvo za gospodarske zadeve in tehnologijo
 Geološki zavod Slovenije

Elaboration and publishing of the map have been financed by:
 Ministry of Education, Science and Sport - Slovenian Research Agency
 Ministry of Environment and Spatial Planning - Slovenian Nuclear Safety Administration,
 Geological Survey of Slovenia
 Ministry of Economic Development and Technology
 Geological Survey of Slovenia

Na Geološki karti vzhodnega dela Krške kotline 1 : 25 000 so predstavljeni izvirni in interpretirani podatki do leta 2020.
 Geological map of the Eastern Part of the Krško Basin 1 : 25 000 represents and interprets data collected up to the year 2020.

© Geološki zavod Slovenije, 2017

Katolični papir o publikaciji (CPI) prepovedi in Naredbe in uradni listnik v Ljubljani
 ISSN 1547-7272
 DOI: 10.2478/9783708129722

Topografske karte 1 : 5 000
 Topographic maps 1 : 5 000

Topografske karte 1 : 5 000
 Topographic maps 1 : 5 000

Topografske karte 1 : 5 000
 Topographic maps 1 : 5 000

Topografske karte 1 : 5 000
 Topographic maps 1 : 5 000

Topografske karte 1 : 5 000
 Topographic maps 1 : 5 000

Topografske karte 1 : 5 000
 Topographic maps 1 : 5 000

Topografske karte 1 : 5 000
 Topographic maps 1 : 5 000

Topografske karte 1 : 5 000
 Topographic maps 1 : 5 000

Topografske karte 1 : 5 000
 Topographic maps 1 : 5 000

Topografske karte 1 : 5 000
 Topographic maps 1 : 5 000

Topografske karte 1 : 5 000
 Topographic maps 1 : 5 000

Topografske karte 1 : 5 000
 Topographic maps 1 : 5 000

Topografske karte 1 : 5 000
 Topographic maps 1 : 5 000

Topografske karte 1 : 5 000
 Topographic maps 1 : 5 000

Topografske karte 1 : 5 000
 Topographic maps 1 : 5 000

Topografske karte 1 : 5 000
 Topographic maps 1 : 5 000

Topografske karte 1 : 5 000
 Topographic maps 1 : 5 000

Topografske karte 1 : 5 000
 Topographic maps 1 : 5 000

Topografske karte 1 : 5 000
 Topographic maps 1 : 5 000

Topografske karte 1 : 5 000
 Topographic maps 1 : 5 000

Topografske karte 1 : 5 000
 Topographic maps 1 : 5 000

Topografske karte 1 : 5 000
 Topographic maps 1 : 5 000

Topografske karte 1 : 5 000
 Topographic maps 1 : 5 000

Topografske karte 1 : 5 000
 Topographic maps 1 : 5 000

Topografske karte 1 : 5 000
 Topographic maps 1 : 5 000

Topografske karte 1 : 5 000
 Topographic maps 1 : 5 000

Topografske karte 1 : 5 000
 Topographic maps 1 : 5 000

Topografske karte 1 : 5 000
 Topographic maps 1 : 5 000

Topografske karte 1 : 5 000
 Topographic maps 1 : 5 000

Topografske karte 1 : 5 000
 Topographic maps 1 : 5 000

Topografske karte 1 : 5 000
 Topographic maps 1 : 5 000

Topografske karte 1 : 5 000
 Topographic maps 1 : 5 000

Topografske karte 1 : 5 000
 Topographic maps 1 : 5 000

Topografske karte 1 : 5 000
 Topographic maps 1 : 5 000

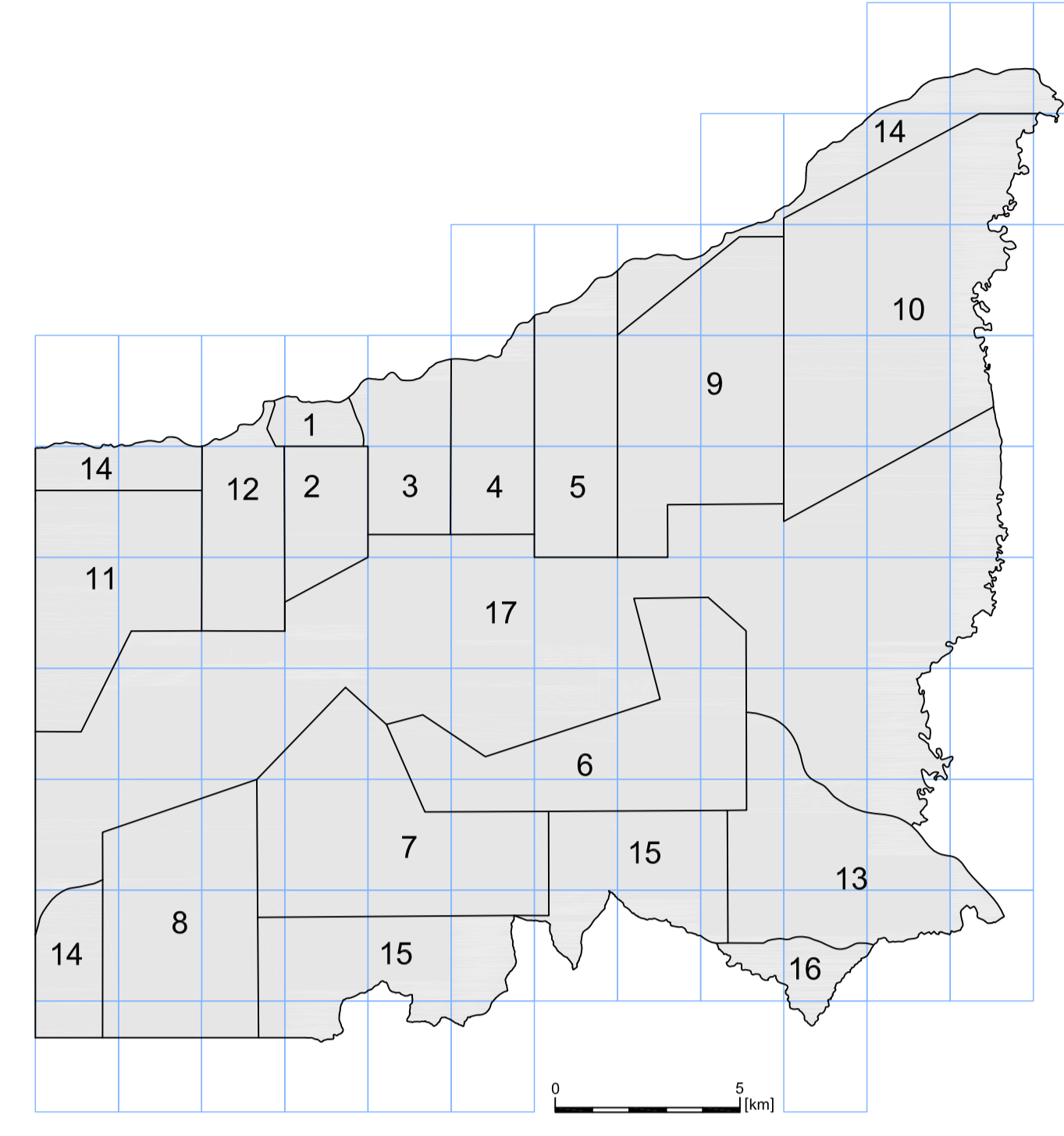
Topografske karte 1 : 5 000
 Topographic maps 1 : 5 000

Topografske karte 1 : 5 000
 Topographic maps 1 : 5 000

Topografske karte 1 : 5 000
 Topographic maps 1 : 5 000

Topografske karte 1 : 5 000
 Topographic maps 1 : 5 000

Topografske karte 1 : 5 000
 Topographic maps 1 : 5 000



POLOŽAJ KARTIRANIH ENOT
POSITION OF MAPPED UNITS

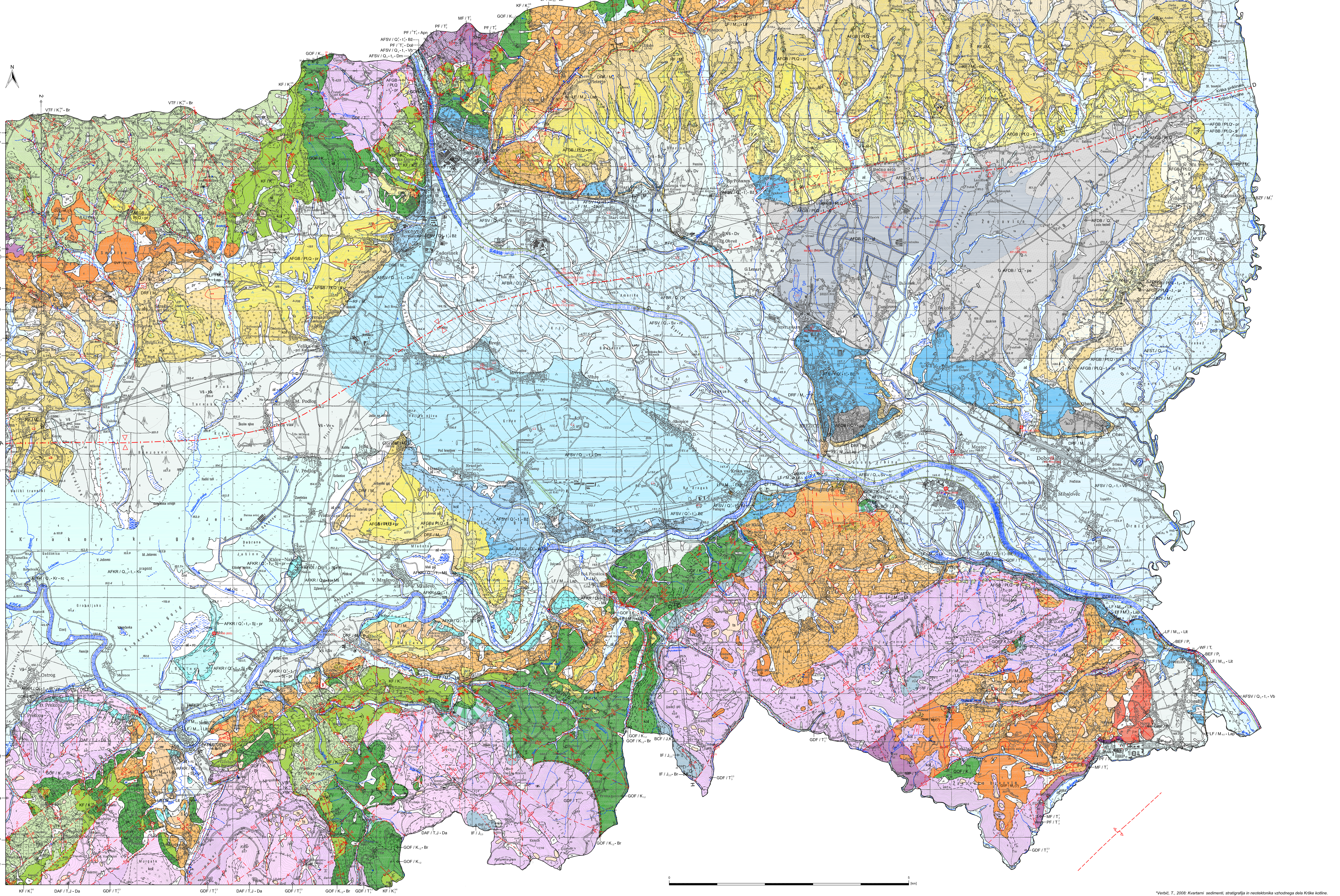
- Kartiranje v merilu 1 : 5 000 v letih 1996 - 2004
 Mapping in scale 1 : 5 000 in years 1996 - 2004
- 1 Demšar, 1996
 - 2 Tomanič, 1996
 - 3 Poljak, 1996
 - 4 Ribžar, 1996
 - 5 Verbič, 1996
 - 6 Verbič & Ribžar, 1997
 - 7 Ribžar, 1998
 - 8 Ribžar, 1999
 - 9 Poljak, 1999
 - 10 Poljak, 2000
 - 11 Poljak, 2001
 - 12 Poljak, 2002
 - 13 Poljak, 2003

- Dodatno kartiranje v merilu 1 : 5 000 v letih 2007 - 2010
 Additional mapping in scale 1 : 5 000 in years 2007 - 2010
- 14 Poljak, 2006-2007
 - 15 Poljak & Ribžar, 2009-2010
 - 16 Novak, 2010

- Kartiranje v merilu 1 : 25 000
 Mapping in scale 1 : 25 000
- 17 Verbič, 1995-2008; Poljak et al., 1995

- Reambulacija v merilu 1 : 5 000 in reinterpretacija Verbič, 2008*
 Map review in scale 1 : 5 000 and reinterpretation Verbič, 2008*
- 17 Poljak, 2010

- Topografske karte 1 : 5 000
 Topographic maps 1 : 5 000



*Verbič, T., 2008: Kvarterni sedimenti, stratigrafija in neotektonika vzhodnega dela Krške kotline. Doktorska disertacija. Naravoslovna fakulteta, Univerza v Ljubljani, 140 str., Ljubljana.